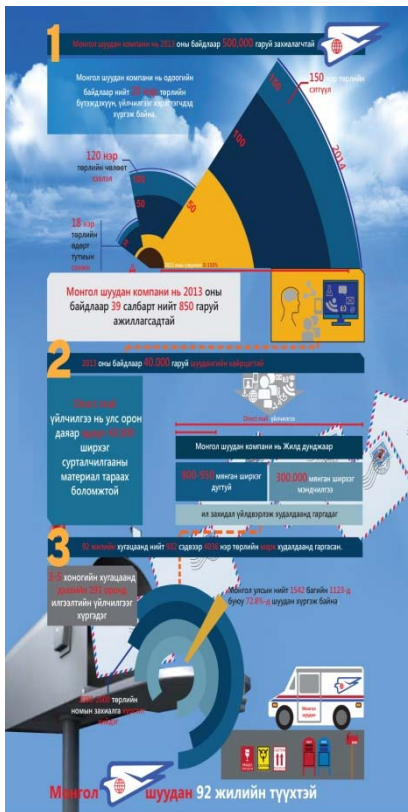


## ШИНЭЧЛЭЛИЙН БОДЛОГОД УЯЛДАХУЙ

---

**Өрсөлдөөн ширүүн өнөөдрийн энэ нийгэмд  
ИЛҮҮ УЯН ХАТАН МЕНЕЖМЭНТТЭЙ,  
БИЗНЕСИЙН ЁС ЗҮЙТЭЙ,  
САЙН ЗАСАГЛАЛТАЙ,  
АЛСЫН ХАРААТАЙ  
компани байхыг илүүд үзнэ.**

## МОНГОЛ ШУУДАН КОМПАНИЙ ӨНӨӨГИЙН БАЙДАЛ



21-р зууны хөгжлийн хурдасгуур бол МТШХХ-ний салбар. Энэ салбарын шинэчлэлийг өнөөдөр та бид алган дээрээ байгаа юм шиг мэдэж байх ёстой. Учир нь энэ салбарын хөгжлийн хандлага бусад бүх салбарын түүчээ болсон байна.

Монгол Шуудан ТӨХК нийт 397 салбар 850 орчим ажиллагсадтайгаар шуудангийн 20 гаруй төрлийн үйлчилгээг эрхэлж, Монгол орныхоо өнцөг булан бүрт хүрч ажиллаж байна.

- Улс, хот хоорондын шууданг 7 хоногт 2-5 удаа,
- Аймгийн төв сум хооронд 7 хоногт 1-3 удаа,
- Сумаас 1200 гаруй багт 7 хоногт 1-5 удаа

Дэлхийн 200 гаруй улс оронтой, түүний дотор буухиа шууданг 39 оронтой солилцож байна.

Манай нийт ачааллын 79 хувийг захиалгат хэвлэл эзэлж байгаа боловч захиалгат хэвлэлийн шимтгэлийн орлого нийт орлогын дөнгөж 15 хувийг эзэлдэг. Тиймээс шууданг дэлхийн чиг хандлага, зах зээлийн эрэлт хэрэгцээг үндэслэсэн өргөн хэрэглээний сонголт бүхий ложистик суурьтай шуудан болгон шинэчлэх нь бидний зорилго болон цаашид явах болно.



2013 оны байдлаар дотоодын **18** төрлийн өдөр тутмын, **120** гаруй нэрийн чөлөөт хэвлэл, **150** нэр төрлийн сэтгүүл, **26-30** төрлийн орон нутгийн хэвлэл, **2000** гаруй нэр төрлийн ном зэргийн захиалга авч Монгол орон даяар тархсан сүлжээ, салбаруудаараа дамжуулан захиалуулж, захиалагчдад нь түргэн шуурхай хүргэж байна. Энэ бол том бүтэц

### **Манай компанийн давуу талууд:**

---

Шуудангийн үйлчилгээний өргөн сүлжээтэй,  
Олон жилийн дадлага туршлагатай  
Хамгийн найдвартай, баталгаатай  
Шуудангийн бүртгэлийн POSTNET-2 программтай

- ✓ Мэдээллийн сүлжээний өргөтгөл.
- ✓ Эртийн хүргэлт үйлчилгээ.
- ✓ Логистик үйлчилгээ.
- ✓ Өөрийн үнэт болох ил захидлын борлуулалт.
- ✓ Гадаад хэвлэл захиалгын үйлчилгээ.
- ✓ Шуудангийн гаалийн асуудал.
- ✓ Дотоод буухиа шуудангийн үйлчилгээ.
- ✓ “Торгуулийн хуудас” х үргэлт үйлчилгээ.
- ✓ Шуудангийн салбарын байрны асуудал
- ✓ Цалингийн зээлийн хүү.
- ✓ Гэрээт номын худалдаа.
- ✓ “Буухиа” хэвлэл захиалгын гарын авлага.
- ✓ Шууд хүргэлтийн үйлчилгээ.
- ✓ Онлайн худалдаа.
- ✓ [www.mongolstams.mn](http://www.mongolstams.mn), [www.epost.mn](http://www.epost.mn)
- ✓ Тарифийн алдагдал.
- ✓ Хэвлэлийн шимтгэлийн асуудал.
- ✓ Улс хоорондын шуудангийн бүртгэлийн програм.
- ✓ Улс хоорондын тооцоо.
- ✓ Постнэтийн шинэчлэл.
- ✓ Зорилтот хэрэглэгчдэд хүрэх “Direct mail” үйлчилгээ
- ✓ Хэрэглэгчдээс судалгаа авах үйлчилгээ

Замын Үүд – УБ - Алтанбулаг  
Дархан, Орхон, Сэлэнгэ, Булган



Монгол Шуудан Логистик

Дэлхий дээр online худалдааны үр дүнд шуудан илгээмжийн тоо жил тутам 20 хувиар нэмэгдэж байна. Улсын хэмжээнд 32,9 сая тонн ачаа эргэлт хийгдэж байгаагаас

ХОТ - 22,3 сая тонн

ОРОН НУТАГТ- 10,6 сая нь ноогдож байна.

Ачаа эргэлт жилд +21%-иар, Зорчигч тээвэр +7,6%-иар нэмэгдэж байгаа нь өндөр өсөлттэй байгааг харуулж байна.

Аймаг орон нутагт ачаа тээвэрлэдэг цэгүүд болох Нарантуул ОУХТ, Баруун автовокзал \Драгон төв\



[www.epost.mn](http://www.epost.mn)



[www.mongolpost.mn](http://www.mongolpost.mn)



Хувьцаа  
Хувьцаа  
Хувьцаа



[www.mongolstamps.com](http://www.mongolstamps.com)

Шуудангийн үндсэн сайт болох [www.mongolpost.mn](http://www.mongolpost.mn), Postnet –ийг үүнтэй холбогдол бүхий facebook, twitter-ийг өргөн хүрээнд хүчтэй ашиглана.



## SMART BOX ...

2013.12.01



Ухаалаг хайрцаг гэдэг нь шуудангийн байгууллагын илгээмжийн бүртгэлийн системтэй холбогдсон **online** холболттой, програм хангамжтай, удирдлагын дэлгэцтэй, илгээлт, боодол, бичиг захидал багтах 3 төрлийн хэмжээтэй кодоор онгойх электрон цоож бүхий 50-120 ширхэг нүдтэй, гэрэлтүүлэг ба хяналтын камертай, цахилгаан эрчим хүчээр ажиллах терминал юм.



- ✓ Байгууллагын цөм болох хүний нөөцийн бодлогоо шинэчилж, дотоод сургалтуудыг улирал тутам хийх
- ✓ Шуудангийн үндсэн үйлчилгээг иргэд харилцагч нарынхаа санал бодолд тулгуурлан ил үү шуурхай мэдээлэл нь нээлттэй байх зарчмыг баримтлах.
- ✓ Гадаад зах зээлээс олох орлогыг нэмэгдүүлэхэд чиглэсэн тусгайлсан бодлого боловсруулан ажиллах.
- ✓ Байгууллагын бүтцийг өнөөгийн нөхцөл байдалтайн уялдуулан хийж, ажил үүргийн чиг баримжааг өөрчилөх.
- ✓ ААНБ-уудад чиглэсэн олон төрлийн шинэлэг үйлчилгээг нэвтрүүлэх
- ✓ Цалингийн урамшууллын системийг бүх түвшинд бий болгох.

#### 2013 ОНД ХИЙГДЭХ ТОМООХОН АЖЛУУДААС

Шуудангийн сүлжээг өргөтгөж зохион байгуулалтыг сайжруулан дэд бүтцийн хөгжил, орон нутгийн онцлог, хүн амын суурьшил, хот хоорондын болон орон нутгийн шуудан хүргэлтэнд төр, хувийн хэвшлийн компаниудтай хамтран дараах чиглэлүүдээр ажиллана.

- Ложистик, ачаа тээвэрийн хяналтын "TRACK & TRACE" систем нэвтрүүлэх
- Цахим худалдааны захиалга авах, захиалгын хүргэлт
- Захиалгын хүргэлтийн тайлан гаргах, "PDA" төхөөрөмжийг нэвтрүүлэх
- "DIRECT MAIL" үйлчилгээг интернет худалдаатай хослуулан нэвтрүүлэх
- Маркийн "CARD MAXIMUM" маркжуулсан ил захидалыг нэвтрүүлэх
- Шуудан солилцооны бүсийн төв "MAIL CENTER" байгуулах



Зах зээлээ хумих, шуудангийн талаархи цаанаа л удаан гэх суурь ойлголтыг арилгах, чанар хүртээмжийг өнөөгийн цаг үетэй уялдуулан шинэчлэх, ONLINE-д суурилсан бүхий л төрлийн өргөн хэрэглээний бараа бүтээгдэхүүнийг тээвэрлэх хүргэх үйлчилгээг сайжруулах, Гадаад зах зээлээс /карго/ өрхийн илгээмжийг түлхүү төвлөрүүлэх баталгааг хэвийн түвшинд хүргэх, энэ салбарын хувийн хэвшлийн өрсөлдөгч байгууллагуудын давуу талыг судлах, харилцан хамтран ажиллах, жишиг салбарын туршилт хийх, урт болон богино хугацааны стратеги боловсруулах, мэдээллээ байнга шинэчилж, цаг үеийнхээ онцлогыг тогтмол анхааран ажиллах, байгууллагын нээлттэй ил тод байдлыг дэмжсэн бодлого барих болно.





**ШУУДАН БОЛ ХҮНИЙ АМЬДРАЛЫН САЛШГҮЙ НЭГЭН  
ХЭСЭГ**

**АНХААРАЛ ТАВЬСАНД БАЯРЛАЛАА**